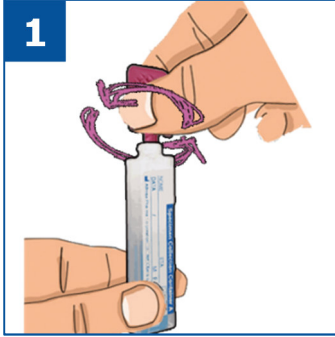
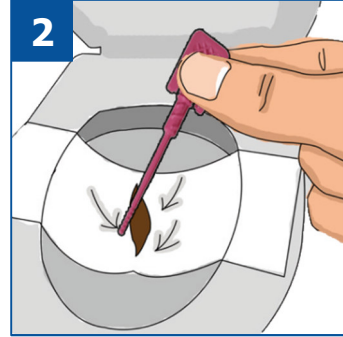


## إرشادات أخذ العينة

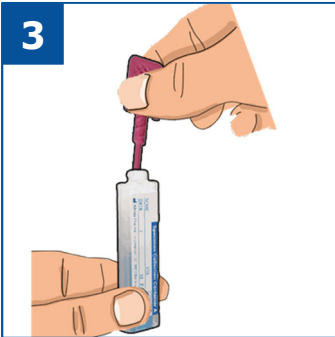
عبوة العينة معها ملصق يدون عليه بيانات المريض الاسم والكنية وتاريخ الميلاد وتاريخ أخذ العينة بقلم مقاوم للماء.



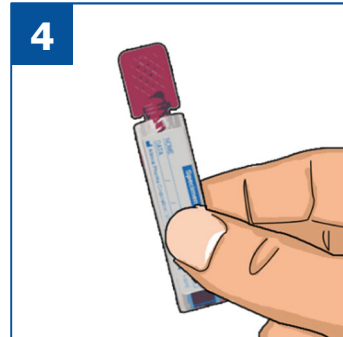
1 فك غطاء عبوة العينة.



2 يفرس العود بالبراز من ثلاث مواضع مختلفة (من المجال المدب) من البراز ويسحب.



3 يعاد العود إلى العبوة والبراز الزائد يزال تلقائياً.



4 يشد الغطاء وتهز العبوة 10 مرات التي تعاد بأقصى سرعة ممكنة إلى الكيس في العيادة.

## أخذ العينة- انتبه من فضلك

مع هذا الإجراء لاحتاج إلى حمية.

هذا الإختبار وأخذ العينة لا يتم في الحالات التالية:

- خلال الحمل.
- خلال الحيض(الدورة الشهرية) وحتى ثلاث أيام بعده.
- عند الإسهال.
- عند نزيف البواسير الحاد.
- إذا لم تكن متأكد اسأل طبيبك.

## سرطان الأمعاء يمكن تجنبه، إذا اكتشف بالوقت المناسب

كل سنة يموت في ألمانيا 26000 شخص بسرطان الأمعاء وحوالي 62000 مريضون جدد واكتشاف الورم في الوقت المناسب يمكن من الشفاء

### الكشف المبكر

الأمان الأكبر لاكتشاف سرطان الأمعاء هو عند التنظير الوقائي المبكر للأمعاء وهذا يتم ابتداء من عمر 56 مقدم من التأمين الصحي. الفحص يكرر كل 10 سنوات. ابتداء من عمر 50 يتحقق باختبار وجود الدم في البراز.

### إختبار

الإختبار هو خيار مجدي أو بديل لتنظير القولون إذا لم تريد هذا التنظير أو لم تكن في العمر المناسب. هذا الإجراء الحديث لديه حدود تأكيد عالية ضد الورم ومرحلة تمهيدية.



فقط للاستعمال الخارجي  
تترك بعيدا عن متناول الاطفال  
غير قابلة للشرب

**mz**  
Labor Dr. Krause & Kollagen