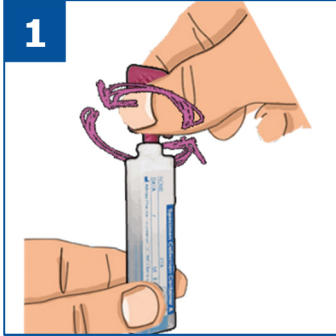


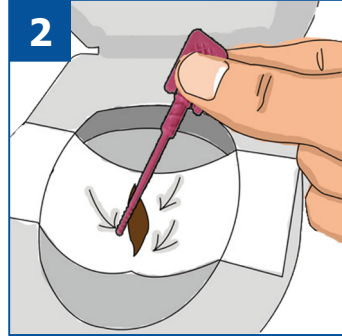
Lütfen arka sayfadaki talimatlara dikkat ediniz!

Dışkı (feçes, gaita) örneği toplanması

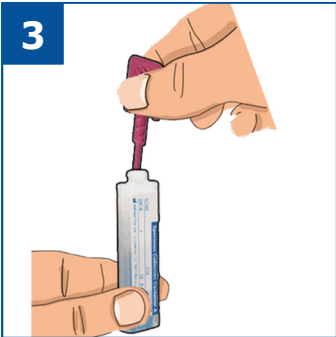
Gaita örneğini almadan önce kabın üstüne adınızı, soyadınızı, doğum tarihinizi ve örneğin alındığı günü yazınız



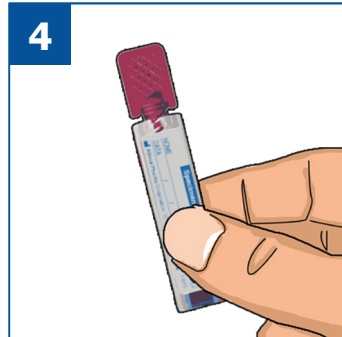
Gaita kabın kapağını açınız ve buna bağlı olan çubuğu çekiniz



Gaita kabın çubuğunu dışkının 3 ayrı yerine batırınız.



Çubuğu gaita kabın içine geri sokunuz.



Gaita kabını kapatıp iyice karıştırınız. Dışkı örneği laboratuvara gelene kadar serin muhafaza edilmelidir.

Gaitada Gizli Kan Testi öncesi nasıl hazırlık yapılır?

Test öncesi herhangi bir diyet sınırlamasına gerek yoktur. Dikkat edilecek diğer hususlar:

- Hamilelik dönemde
- adet görme dönemlerinde
- ishal vakalarında
- aktif hemoroid kanamaları olduğu dönemde

bu test yapılmamalıdır. Daha fazla bilgi edinmek istiyorsanız doktorunuza müracaat ediniz.

Erken dönem kolon kanseri taraması

Her yıl Almanyada 26.000 insan kolon kanseri nedeniyle vefat etmekte ve her yıl 62.000 insan bu hastalığa yakalanmaktadır. Erken dönemde tanı koyulan bu kanser türünde iyileşme oranı çok yüksektir.

Erken teşhis

Kolonoskopi kolon kanserlerinin öncü bulgusu olan polipleri tespit edip çıkarma, dolayısıyla kanser gelişmesini önlemede en etkili tanı ve tedavi metodudur. Sağlık sigortaları kolonoskopi uygulamasını 56 yaş üstü bireyler için tavsiye ederler. 50 yaş ve üstü bireyler ile bağırsak kanseri riski taşıyan kişilere ise **daha zahmetsiz** olan dışkıda gizli kan testi yapılır.

Gaitada Gizli Kan Testi

Gaitada gizli kan testi vücutta gizli bir kanamaya bağlı olarak dışkı örneğinde gizli kan varlığını gösteren bir laboratuvar testidir. Son derece basit bir uygulama olup az miktarda dışkının test çubuğuna sürülmesinden ibarettir. Test pozitif çıkarsa kolonoskopi ile kalın barsağın gözlenmesi gerekir.

Nur zur äußeren Anwendung!



Außer Reichweite von Kindern aufbewahren



Puffer nicht einnehmen



Labor Dr. Krause & Kollegen