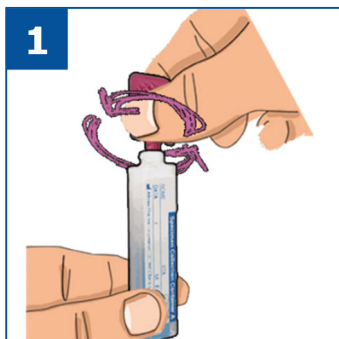


**Моля обрънете внимание на бележките отзад!**

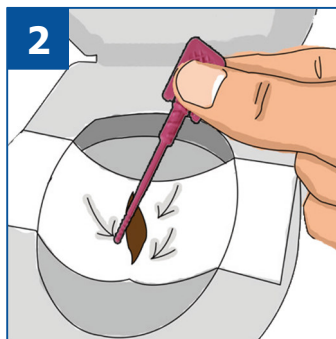
## Инструкция за вземане на проба

Преди провеждане на теста напишете на етикета с непромокаем щифт следните данни на пациента с главни букви:

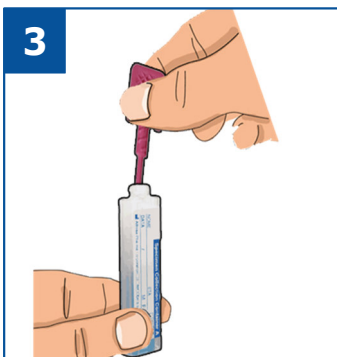
Малко име и фамилно име, дата на раждане и дата на вземане на проба



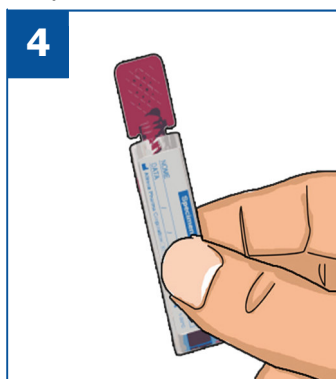
Отвъртете капачката на контейнера за проба.



На **три различни места** боцнете с клечката в изпразненията.



Сложете обратно клечката в контейнера за проба. Остатък автоматично се отстранява (изхвърля).



Завъртете капачката и **разклатете добре**. След това предайте възможно най-бързо пробата в пликче в **лекарския кабинет**.

## Взимане на проба – моля обърнете внимание!

За тази процедура не е необходимо да спазвате диета.

В следните случаи **не трябва** да се провежда този тест и да се взема проба:

- В случаи на **бременност**
- По време на **менструация и до 3 дена след това**
- при **разстройство (диария)**
- при **внезапно кървящи хемороиди**

Ако не сте сигурни, моля попитайте вашия лекар/вашата лекарка.

## Ракът на дебелото черво може да се избегне, ако се открие навреме

Всяка година в Германия от рак на дебелото черво умират 26.000 човека и около 62.000 заболяват от тази форма на рак. А при това шансовете да се излекува този вид тумор са толкова добри, когато се открие навреме.

### Ранно откриване

Ракът на дебелото черво може да се открие с най-голяма сигурност чрез колоноскопия. Здравното осигуряване предлага това изследване от 56-годишна възраст и то може да се повтори след 10 години. От 50-годишна възраст пациентите имат право на един тест за откриване на кръв в изпражненията.

### Тест

Ако не желаете колоноскопия или сте по-млад от 56 години, този тест е една много добра алтернатива. Чрез тази процедура е много висока вероятността да се открие тумора (рака) и неговите предстadiи.

#### Само за шъншна употреба!



Да се съхранява далече от деца



Не приемайте бифер



Labor Dr. Krause & Kollegen